

330/330 GC

油圧ショベル

Next Generation



※カタログ写真はオプション品を含み、国内仕様では選択できない場合もございます

	330	330 GC
運転質量	29,700kg	28,600kg
エンジン出力	204kW	151kW
バケット容量	1.1m ³ - 1.5m ³	

日本キャタピラー 

いま、あなたの手で現場に革命を。

～Next Generationの名の下に新型330が登場～

Electro-Hydraulic システムを採用

新技術により省燃費と生産性を両立

先進のテクノロジーを標準装備

マシンガイダンス・マシンコントロール・ペイロード・E-フェンスで作業効率・生産性を向上

安全と効率を追求したメンテナンス

業界初、右側からの上面アクセスで日常点検がより容易・安全

従来機を継承したモデルもラインナップ

330 GCはシンプルな機能で高いパフォーマンスを発揮



安全機能と低燃費機構
搭載型Cat油圧ショベル
登録No: KT-180054-A
※330 GCを除く



特定特殊自動車排出ガス
2014年基準適合車



国土交通省
超低騒音型建設機械



2020年燃費基準
100%達成建設機械

省燃費・生産性両立 環境基準もクリア

省エネ性・生産性

- 330は実績あるC7.1 ACERT™ エンジンにツインターボを搭載 尿素SCRを採用し、高い規制基準の特定特殊自動車排出ガス 2014年基準をクリアしています
- 先進的な油圧システムはエンジンシステムと連動して燃費低減に貢献 高い作業性能も維持しています
- 新しいEH (electro-hydraulic) システム採用により、燃料消費量低減を実現
また、油圧パイロットシステムの廃止により作動油総量が低減、作動油の交換油量が20%削減しました



C7.1 ACERT™ エンジン



EHコントロールバルブ

New ▶ スマートモード

作業状況を自動で感知し、作業負荷が小さい場合には出力を低減して燃費向上に貢献します

New ▶ 新型クーリングパッケージ・リバースファン

- 新機能の電動冷却ファン採用により、エンジンに負荷を与えないため馬力を落とすことなく作業ができます
- 電動冷却ファンを逆転させ、ラジエータなどに目詰まりした粉塵などを除去できます
- 過酷な環境下での作業などに絶大な効果を発揮します



電動冷却ファンを逆転させ、ラジエータなどに目詰まりした粉塵などを除去できます

快適な操作空間と安全性を確保した新型キャブ

充実のキャブ装備

- 330はデラックスキャブを標準装備
跳ね上げ式コンソールや充実した居住性をサポートする各部シート調整、シートヒータ、スカイライトハッチを装備したキャブはオペレータの疲労低減に繋がります
- 右側約10%、正面約6%、視界性が向上しました(330F比較)
- 後方窓は大きく緊急脱出窓機能も兼ねています
- 330はオプションとしてプレミアムキャブを用意
プレミアムキャブにはシートヒータに加え、ベンチレーション機能があり、過酷な現場でもオペレータは快適に作業できます



後方視界・ガラス



デラックスキャブ

安全性と快適性の両立

- ビスカスマウント付ROPS構造キャブ
改良されたビスカスマウントにより、振動を最大50%低減します(330F比較)
気密性を向上させ粉塵や騒音を低減、オペレータの安全・快適な作業空間を確保します
- 高解像度10インチタッチスクリーンモニター
各種設定の際も見やすく、またリアビューカメラの映像も大きく鮮明に映し出します
- ジョイスティック式操作レバー
アタッチメント操作・各種ボタン操作が指だけで簡単にこなせます
ボタン配置はオペレータ毎に設定登録・変更が可能です



※写真はデラックスキャブ

- ジョグダイヤル
モニター操作をジョグダイヤルで行なうことができます

- 360度ビューカメラ(オプション)
リアビューカメラに加え、4点カメラを使った360度ビューカメラは、より視界性・安全性を高めます



ウエイト下まで映し出すリアビューカメラ

360度ビューモニター表示イメージ



ジョイスティック式操作レバー





ジョグダイヤルと各種スイッチ類

重視するポイントで選べるセキュリティ認証

- プッシュ式エンジンスタートボタンを採用
セキュリティ強度や使いやすさによってエンジン始動方法を選ぶことができます
また、オペレータ毎にパスワードやBluetooth®セキュリティの設定が可能です



プッシュ式エンジンスタートボタン

認証方法	通信	セキュリティ強度	使いやすさ
キー FOB 必要アイテム: 専用キー 	Bluetooth®	キーを紛失しないよう管理が必要	Bluetooth®を接続すれば、あっという間に認証完了 易速楽
パスコード認証 必要アイテム: なし 	不要	4-7桁のパスコードを記憶し管理 キーを紛失する心配なし	一般的な入力方法なのでスムーズに認証が可能 易速楽
携帯電話アプリ 必要アイテム: 携帯電話アプリ Cat® my Equipment 	Bluetooth®	携帯電話を落としても、 強 1 携帯電話パスコード 2 アプリのログインパスワードが必要 なのでセキュリティが強固	携帯へのパスワード入力、Bluetooth®接続、アプリへのログインさえクリアすれば、あとはボタンを押して認証完了

安全と効率を追求したメンテナンス

メンテナンスが安全で非常にやり易い

New 機体上面へのアクセス向上

- 業界初、右側燃料タンク部からの上面アクセスを実現しました
- エンジンルームへのアクセスがより安全になり日常点検が容易に行えます

New 樹脂製燃料タンクの採用

- 昇降階段や右側視界確保のために柔軟なデザインが可能な樹脂製タンクを採用しました
- ISO規格『非金属製燃料タンクの性能要求事項』(耐火・耐熱・対衝撃・強度・高負荷)に適合し、安全性は十分に確保しています

新たなグラウンドレベルメンテナンス実現

交換・清掃・確認などが昇降なく地上から可能なもの

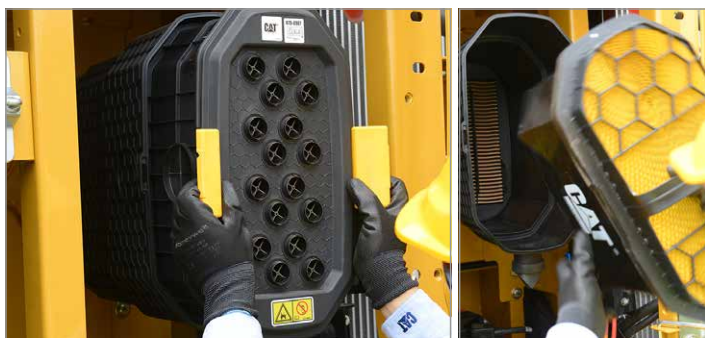
- 尿素水タンクへの補充・ゲージチェック
- 一体型プレクリーナ・エアクリーナ取外
- エンジンオイルレベルチェック
- 燃料エレメント交換・水抜き作業
- 作動油レベルチェック
- 作動油ドレンスクリーン清掃・交換
- エアコン外気フィルタ取外・清掃
- 24Vバッテリーのアクセス・チェック
- 尿素水バージランプチェック
- 冷却水レベルチェック
- ラジエータ類 外側からのチェック・清掃



右側から乗降可能



メンテナンスをしやすいフィルタ・エレメント類



一体型プレクリーナ&エアクリーナ



エンジンオイルもグラウンドレベルからチェック可能

メンテナンス費用の削減

定期メンテナンス費用最大20%削減実現

(※前モデルシリーズとの数値調査比)

- パイロットポンプ・エレメント類の削減
- エアクリーナ耐久性向上による長寿命化
- マグネット付きドレンスクリーン採用
- 作動油量20%削減
- 各種交換時間の延長

定期メンテナンス・各種交換時間

点検項目	交換時間 330/330GC	交換時間 330F
エアクリーナ	1,000	500
エンジンオイル交換	500	500
エンジンオイルフィルタ交換	500	500
第1燃料フィルタ交換	1,000	500
第2燃料フィルタ交換	1,000	500
ラジエータ冷却水	12,000	12,000
作動油交換	6,000(油量20%減)	6,000
作動油リターンフィルタ交換	3,000	2,000[初回:250]
パイロットフィルタ交換	無し	1,000
ドレンフィルタ交換	無し (スクリーン/オイル交換時に清掃)	1,000
走行装置オイル交換	2,000[初回:500]	2,000[初回:250]
旋回装置オイル交換	1,000[初回:500]	1,000[初回:250]
燃料タンクキャップフィルタ	2,000	1,000
フロントリンケージ給脂間隔	500	500
バケット回り給脂間隔	100	100
尿素水フィルタ交換	5,000	5,000
ブローパイガスフィルタ交換	2,000	1,500

330 GCをラインナップ

誰にでも使い易く
高いパフォーマンスを追及



燃費性能・生産性

- 330 GCにはC7.1 ACERT™ エンジンにシングルターボを搭載
- 330同様先進的なEH (electro-hydraulic) システム採用により燃料消費量低減に貢献しています
- 油圧パイロットシステムの廃止により作動油総量が低減、作動油の交換油量も20%削減しました

高いパフォーマンス性能

- 大型のアタッチメント(大割機・小割機)などを装着しても高い作業性で稼働します
- 逆転クーリングファンや一体型ブレ/エアクリーナなどは標準装備。粉塵などの厳しい環境下でも高いパフォーマンスを発揮します

シンプルな機能

- 従来機の高い作業能力をそのままに、日常作業においての高い効率性を追及しました
- 330同様にモニタから、作業方法に合わせて操作レバーボタンやボタン位置などを変更できます
- トラック積込み時にはすばやく、仕上げ整地時にはゆっくりなど、操作レバー入力に対する応答性を掘削要件に合わせて変更可能です



330 GC 装着部品 ●は標準装備、○はオプション、×は選択不可

スタンダードクローラ (600mm/800mm)	●
ロングクローラ (LC)	×
増量カウンタウエイト	
共用配管	○
中圧配管	○
4 Way ボタンチェンジャ	●
コンフォートキャブ	●
デラックスキャブ	×
パスワードセキュリティ	●
Bluetooth®セキュリティ	部品オプション
プロダクトリンク	●
リアビューカメラ & 8インチモニタ	●
360度ビューカメラ & 10インチモニタ	×
スマートモード	●
330 標準装備テクノロジー	×



コンフォートキャブ



エンジンルームとラジエータールーム



埋め込み式リアカメラ



操作方法などが簡単に変更可能

現場に応じて選択できるマシンガイダンス

マシンガイダンスは

目標設計施工面
どおりに施工できるよう
ナビゲートする機能

お客様のニーズの度合い
によって選べる幅広い
ラインナップ

※アップグレードにて
グレード3Dへ対応可能

標準装備	アップグレード可能*	専用仕様機	アップグレード可能*	専用仕様機
2D ベーシック		2D アドバンス		グレード3D
<ul style="list-style-type: none"> ▶ 取扱いが容易で追加機器が不要 		<ul style="list-style-type: none"> ▶ 設計データの取込不要 ▶ 画期的なモニタでの設計 		<ul style="list-style-type: none"> ▶ i-Construction対応 ▶ 施工軌跡も随時記録可能

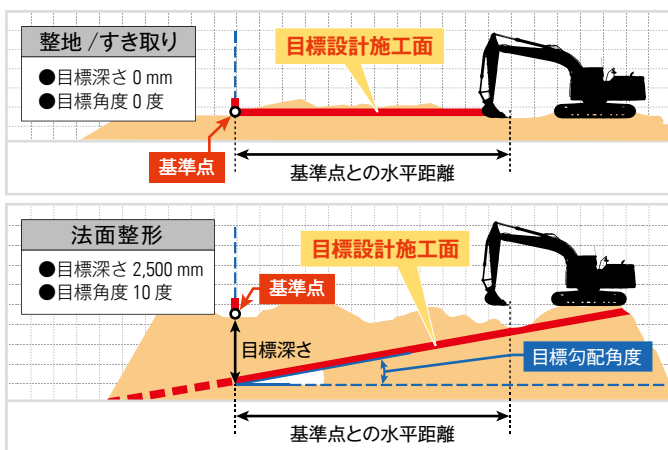
3Dアップグレード	複雑/アップグレードコスト大	容易/アップグレードコスト小	—
得意な地形	単純な地形	やや複雑な地形	全て
設計図面	2D/データ不要		3D/データ必要
GPSキャリブレーション	不要		必要
丁張り	必要最低限		不要
検 測	必要最低限		不要

2D ベーシック

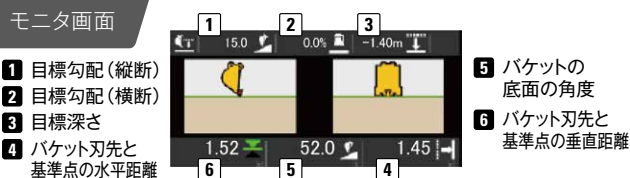
単純な地形には、シンプル & スピード設定

- 確実に目標設計施工面になるようガイドするのでやり直し作業が大幅に減少
- やり直し作業の減少でオペレータの疲労を軽減
- 経験や勘に頼らず作業できるので経験の少ないオペレータでも作業品質が安定

直線的な施工面を整形するだけであれば
2Dベーシックが最適



設定は簡単!
すぐに現場で使用でき、スマート



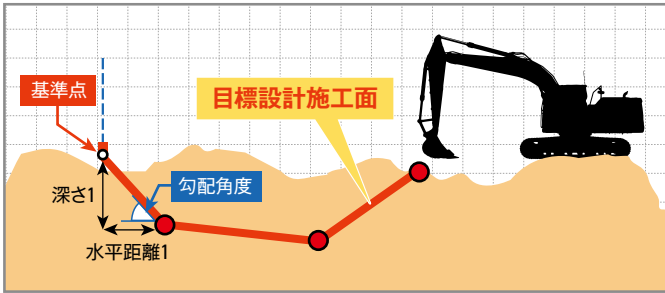
2D アドバンス

標準機 (2Dベーシック)より進化した優れた操作性・利便性

- モニタ画面に直接設計面を描け、ガイダンスまで完結
- 直線的な施工面だけでなく、凹凸のある施工面でも設計可能
- データの取り込みが不要ですぐに現場で使用可能

凹凸のある複雑な施工面でも対応可能

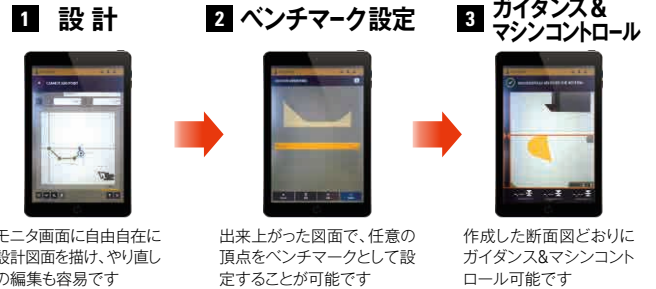
モニタ画面で直接描ける簡単設計



設計から施工ガイダンスまで

ひとつのモニタ画面で完結

簡単、スピード設定を実現



選べる設計方法

1 指で断面図を描く

- 指一本で描けるグランドデザイン
- ▶ モニタ画面に直接タッチし、ドラッグをして点と線をつなぐだけで図が描けます
 - ▶ 描いた線の付近には常に水平距離や高さが明確に表示されるので安心です
 - ▶ 高さや勾配角度を直接数値入力することも可能です
 - ▶ スマホ感覚で設定することが可能です



2 アタッチメントで断面図を描く

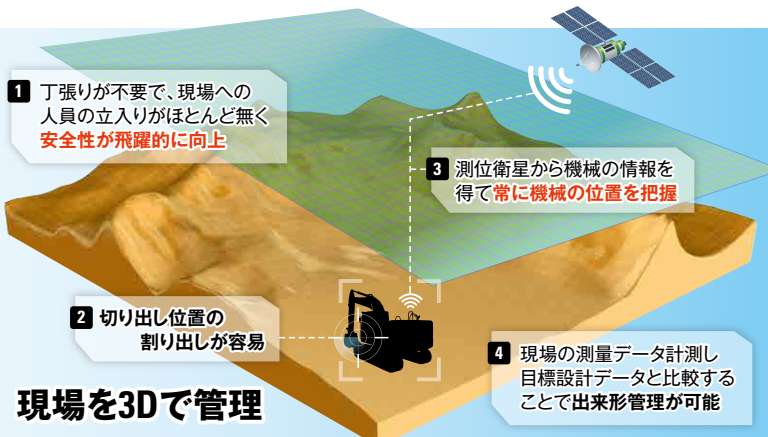
- 作業装置を動かすだけで描く
- ▶ 機械を動かすだけで図が描けます
 - ▶ 実際の作業イメージをそのまま図にできます



グレード3D

最先端の3D施工を可能にした専用マシン

- 3D施工に必要な機器を全て搭載
- i-Constructionに完全対応
- VisionLink®との連携で施工管理もより容易に



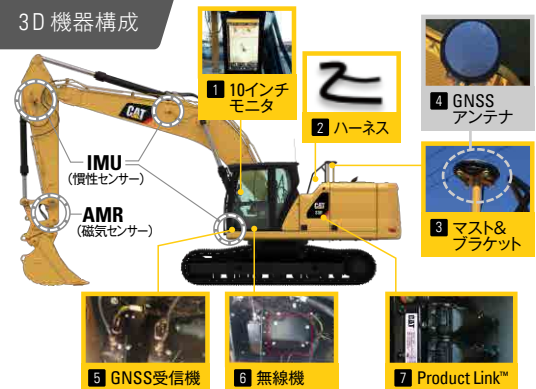
モニタ画面

状況に応じてレイアウト変更



- ① 画面多様な角度から現場の状況を確認できます
- ② 施工中にバケットの側面図で施工品質を確認できます
- ③ 現場全体の状況詳細を確認できます

3D 機器構成



油圧を制御してブームやバケットをコントロール

オペレータの運転操作をサポートする機能です

- 経験が浅くても簡単に作業でき、作業品質が安定
- やり直し作業や微調整が減り、作業時間が大幅に短縮
- オペレータの作業負担が大幅に減り、疲労を軽減

モニタ画面

- 1 バケットアシスト
 - 2 グレードアシスト
 - 3 ブームアシスト
 - 4 旋回アシスト
- 緑色 = 機能 ON



左ジョイスティックのみ使用して楽々操作 ※レバーパターンがJIS規格の場合



マシンコントロール OFF

法面整形や水平引きでは
バケット、ブーム、アーム
を絶え間なく操作



マシンコントロール ON

法面整形や水平引きでは
アーム引きの操作を
行うだけで、作業が完了

1 バケットアシスト バケットの角度を常に維持

経験の少ないオペレータでも
作業品質が安定

[バケット・リコール機能]

バケットの
角度を記憶させた
角度に復帰

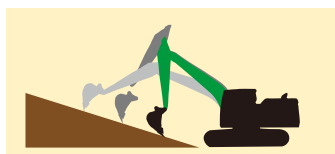


ブーム・アームを動かしても
バケットの角度を維持



2 グレードアシスト

バケット刃先での
法面整形や整地作業を制御



法面整形コントロール

目標設計施工面どおりに施工できる
よう、ブームとバケットをコントロール
オペレータの操作はアーム引きのみ



掘り過ぎ防止コントロール

ブームを自動でコントロールし、目標
設計施工面より掘り過ぎないように
コントロール

バケットアシスト & グレードアシスト

バケットの底面での
法面整形や整地に最適

法面整形
コントロール

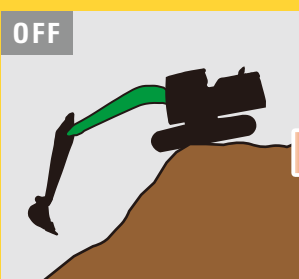


掘り過ぎ防止
コントロール

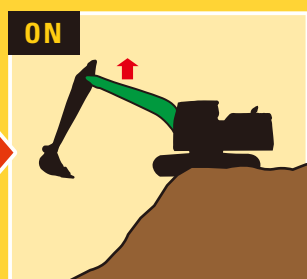


3 ブームアシスト

ブームをコントロールして
機体の浮き上がりを回避



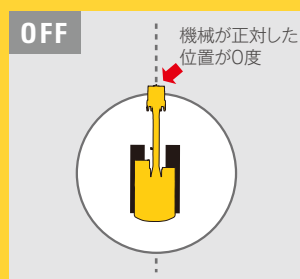
前方に負荷がかかってバランスを
崩し機体が浮き上がり危険



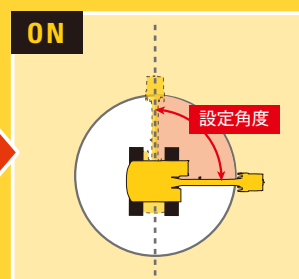
バランスを崩す前に自動でブームを
上げて機体の浮き上がりを回避

4 旋回アシスト

旋回角度を設定し、自動停止
繰り返し作業に最適



設定角度を右45度に設定
左への旋回も設定可能



設定角度で自動停止
レバーを中立に戻せば再び旋回可能

リアルタイムで正確な計量

ペイロードは、積載する材料の重さを量る機能です。リアルタイムでモニター画面にバケット内の重量とトラック積載量が表示され、重量を確認しながら作業可能です。

■ 積み込み作業を止めることなく計量できるため、作業時間は計量が必要としない積み込み作業と変わりません

積載効率を最大化

- 積み込み不足が解消され、積載効率を最大化できます
- 過積載を防止できます
比重が異なる材料を積む場合でも、容量に惑わされず正確に計量できます
- Tip-offモードにより、最終積み込み時にトラックへの目標精機裁量に到達するまでの微調整が容易に行えます

Tip-off 機能 モニタでの設定不要

Tip-off機能は、最終積み込み時の目標積載量に大きな誤差なく合わせられる最適の機能です

従来の方法とは異なり、計量時間が大幅に短縮され、目標どおり正確な積み込みが可能です

パイルモード・トラックモードの2つのモードがあり、オペレータのフィーリングに合わせた作業が可能です



モニター画面

- 1 トラックID選択
- 2 トラック台数
- 3 トラック積載量
- 4 目標重量までの残量
- 5 トラック積み込み状況表示
- 6 材料ID選択
- 7 バケット杯数
- 8 バケット内荷重
- 9 バケット積み込み状況表示

パイルモード

目標値到達までの残り数量になるようバケットに積み込んだ材料をこぼしてバケット内に残す数量を計量します

トラックモード

目標値到達までの残り数量になるようバケットに積み込んだ材料をこぼしてバケットからこぼす数量を計測します

作業範囲を制限し、安全を確保



E-フェンスは、「高さ」「深さ」「前方」「キャブ(干渉防止)」「旋回」の作業範囲を制限し、制限範囲に近づくと自動静止します

安全性の向上

- 対人事故を未然に防げます
- 安全確保のための機械周辺への人員配置が不要です
- 危険物への接触も未然に防ぎ、オペレータを守ります

コストの低減

- 機械損傷による休車時間を無くすことにより、現場コストを最低限に抑制することができます
- 物損事故を未然に防ぎ、トラブル回避につながります
- オペレータが安心して作業ができ、作業効率がよくなります

テクノロジー装備一覧

●は標準
○は専用仕様機 & アップグレード

マシンガイダンス	2Dベーシック	●
	2Dアドバンス	○
	グレード3D	○
マシンコントロール	旋回アシスト	●
	ブームアシスト	●
	バケットアシスト	●
	グレードアシスト	●
ペイロード		●
E-フェンス	高さ/深さ/旋回/キャブ干渉/前方	●

※ 330 GCは除く

車両管理をクラウドサービスでサポート

MY.CAT.COM

MY.CAT.COMは車両情報管理システムです

お客様の保有車両情報を一元化し、パソコン・タブレット・スマートフォンでいつでも確認することができます。「見える化」によって日々の保有機械管理をサポートし、効率的な稼働に貢献します

当該クラウドシステムご利用には申込手続きが必要となります
Cat®車両をご購入・保有のお客様はどなたでも利用可能です

予防メンテナンスでは、日本キャタピラーでの定期メンテナンスの他お客様自身で行なうメンテナンスも登録することができます
メンテナンスやサービス情報を把握することで配車などのスケジュールを組みやすく休車防止にもなり、現場での効率的な使用や車両配備に役立ちます

PL※ 搭載車は1日1回、車両リストや予防メンテナンスの他、アラート（警告など）情報や稼働情報を自動で更新します

※ PL (Product Link™) は携帯 / 衛星通信網を使った車両遠隔管理システムです

VisionLink® Unified Suite

VisionLink®は現場総合管理システムです

機械の稼働状況や運転情報だけでなく、施工管理や生産性・安全性の情報を確認・管理することができます。施工現場とお客様オフィスをリアルタイムに結び、行き届いたマネジメントをサポートします

※ VisionLink®のご利用は別途、日本キャタピラーとのCVAサービス契約が必要となります。詳しくは最寄の営業所までお問い合わせください

お客様

保有車両リスト

- ▶ 車両リスト一覧管理
- ▶ シリアル/サービスメーター通信状況把握

メンテナンス履歴

- ▶ 過去修理情報
- ▶ メンテナンス・オイル交換実施履歴

予防メンテナンス

- ▶ 定期メンテナンス実施時期確認
- ▶ 自己メンテナンス登録

リコール等サービス情報

- ▶ 販売店より発信される特定サービス情報確認

(((MY.CAT.COMによる情報共有)))

アラート情報

- ▶ 車両に発生した即時警告情報等確認

サービスメータ情報

- ▶ 1日稼働時間情報
- ▶ 累積稼働時間情報

位置情報

- ▶ 車両稼働位置確認

燃費情報

- ▶ 1日平均燃費情報
- ▶ 累積稼働燃費情報
- ▶ アイドリング時間情報

PL※ 搭載車両が確認できる情報

日本キャタピラー

生産管理

- ▶ 車両サイクルタイム確認
- ▶ 積み込みサイクル状況

施工管理

- ICT利用による
- ▶ 施工管理
 - ▶ 施工履歴情報
 - ▶ 出来形管理

安全管理

- ▶ 車両運行・稼働情報
- ▶ 車両接近情報
- ▶ シートベルト着用情報

安心のサポート体制

無償販売店新車延長保証プログラム

無償販売店新車延長保証プログラムは、延長保証とメンテナンスをセットにした保証プログラムです
このプログラムは特定特殊自動車排出ガス2014年基準適合車を新車ご購入時にご提供します

〈無償〉 販売店新車延長保証

3年以内で、パワートレイン+ハイドロリック+テクノロジーの保証対象に材料又は欠陥品が認められた場合は無償で交換・修理します

※取扱説明書等に示す正しい運転取扱い・点検整備が行われていなかった場合、純正部品並びにキャタピラー社が推奨する油脂類を使用していなかった場合には保証されません

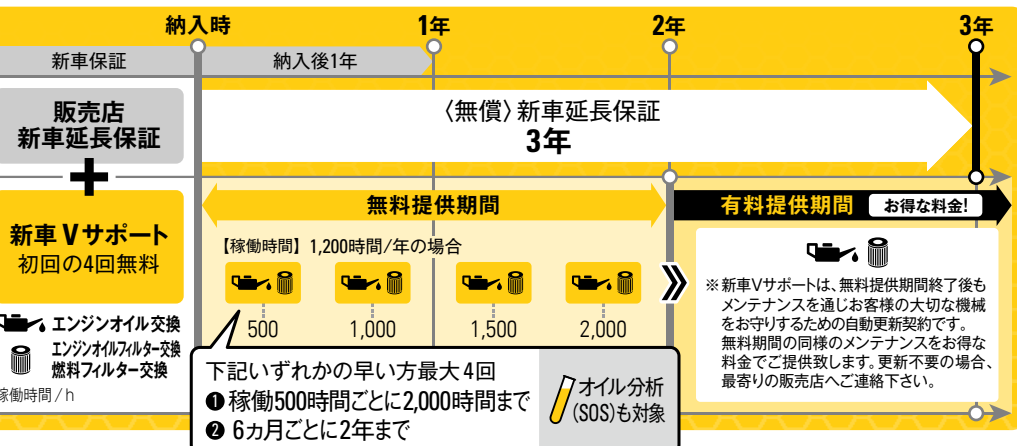
〈無料メンテナンス〉

エンジンオイル、エンジンオイルフィルタ、燃料フィルタ、オイル分析 (SOS) を次のいずれか早い方で最大4回交換します

- 1 稼働500時間ごとに2,000時間まで
- 2 6ヵ月ごとに2年まで

※稼働が2,000時間未満であっても納車後、最長2年で終了となります ※レンタル用に購入された建設機械にはご提供できません

新車Vサポート



〈有償延長保証〉

お客様のニーズに合わせて保証期間を延長できます

最長5年又は10,000時間どちらか先に達した期間内で、保証対象に材料又は欠陥品が認められた場合は無償で交換・修理します

- パワートレイン
- パワートレイン+ハイドロリック
- パワートレイン+ハイドロリック+テクノロジー
- プレミア

の4つ保証範囲から選べます

※機種によって加入できるプラン・期間・金額が異なります

※詳しくは最寄りの営業所にお問い合わせ下さい

装備品 ●は標準装備、○はオプション、×は選択不可もしくは設定なし

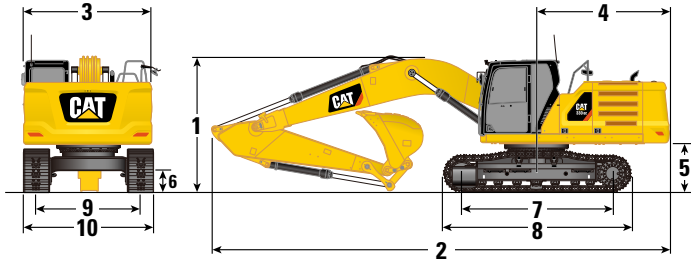
		330		330 GC
		標準仕様	HD仕様	標準仕様
エンジン	装着エンジン(排気量)	C7.1 ACERT™ (7.01ℓ)		C7.1 ACERT™ (7.01ℓ)
	ターボ	ツインターボ		シングルターボ
	環境対応	尿素SCR+DPF+DOC		尿素SCR+DPF+DOC
	オートアイドルストップ	●	●	●
	リバース機能付電動冷却ファン	●	●	●
	スタンダードモード	●	●	●
	エコモード	●	●	×
	スマートモード	●	●	●
	ラジエータスクリーン	○	○	○
下部走行体	スタンダード	×	×	●
	ロングクローラ	●	●	×
シュー幅	600mmトリプルグロウサー	●	○	●
	600mmダブルグロウサー	○	●	×
	800mmトリプルグロウサー	○	○	○
ブーム・アーム	6.15m標準ブーム	●	×	●
	6.15m強化ブーム	×	●	×
	3.2m標準アーム	●	×	●
	3.2m強化アーム	×	●	×
足回り・フレーム	ボトムガード	×	×	●
	強化型ボトムガード	●	●	×
	トラベルモータガード	×	×	●
	強化型トラベルモータガード	●	●	×
	トラックフレーム	×	×	●
	強化型トラックフレーム	●	●	×
	スィベルガード	●	●	○ (部品対応)
	トラックガードセグメントタイプ	●	○	×
	フルレングストラックガード	○	●	×
トラックセンターガード	×	×	●	
油圧・作業装置	共用配管	○	○	○
	中圧配管	○	○	○
	ピングラバ用QC配管	○	○	○
	EH電動メインコントロールバルブ	●	●	●
	4WAYボタンチェンジャ	●	●	●
ウエイト	5,800t カウンタウエイト	×	×	●
	6,700t カウンタウエイト	●	●	×
キャブ	コンフォートキャブ	×	×	●
	デラックスキャブ	●	●	×
	プレミアム	○	○	×
	LEDブームライト/キャブライト	●	●	●
テクノロジー	2Dマシンガイダンス	●	●	×
	マシンコントロール	●	●	×
	ペイロード	●	●	×
	E-フェンス	●	●	×
	2Dアドバンス	○	○	×
	グレート3D	○	○	×
	追加テクノロジーモニタ	○	○	×
セキュリティ	タッチパネルパスワード	●	●	●
	Bluetooth®通信受信ユニット	●	●	○ (部品対応)
カメラ&モニタ	8インチモニタ	×	×	●
	10インチモニタ	●	●	×
	リアビューカメラ&右側カメラ	●	●	●
	360度ビューカメラ(LEDライト付)	○	○	×
バッテリー	標準バッテリー	●	●	●
	寒冷地バッテリー	○	○	○

キャブ装備品 ●は標準装備、○はオプション、×は選択不可もしくは設定なし

	標準装備		オプション選択
	デラックスキャブ	コンフォートキャブ	プレミアムキャブ
	330	330 GC	330
ROPS・騒音低減キャブ	●	●	×
ROPS・アドバンスド騒音低減パッケージ	×	×	●
高解像度8インチLCDタッチスクリーンモニタ	×	●	×
高解像度10インチLCDタッチスクリーンモニタ	●	×	●
2Dアドバンス・グレート3D専用 追加モニタ(10インチ)	○	×	○
レインプロテクタおよびキャブライトカバー(360度ビューシステム併用時)	○	×	○
フルオートエアコン	●	●	●
モニタ操作用ジョグダイヤルおよびショートカットキー	●	●	●
プッシュボタンエンジンスタート	●	●	●
コンソール高さ調整(3段階・工具にて調整)	×	●	×
コンソール高さ調整(無段階・工具不要)	●	×	●
自動調整付サスペンションシート(ヒータ付)	●	×	×
自動調整付サスペンションシート(ヒータ&冷却機能付)	×	×	●
メカニカルサスペンションシート	×	●	×
シートベルト(51mm幅)	●	●	●
固定式レバーコンソール	×	●	×
チルトアップ式左側レバーコンソール	●	×	●
Bluetooth®搭載ラジオ(USBポート付)	●	●	●
12V電源ソケット(×2)	●	●	●
書類収納スペース	●	●	●
ドリンクホルダ	●	●	●
開閉式2ピースウインドウ	●	●	●
ラジアルワイパ(上部のみ・ウオッシャ付)	●	●	×
パラレルワイパ(上部のみ・ウオッシャ付)	×	×	●
開閉式メタルハッチ	×	●	×
開閉式ポリカーボネートスカイライトハッチ	●	×	●
LED式室内灯	●	●	●
フロントウインドサンスクリーン(ロールカーテン式)	●	●	●
リアウインドサンスクリーン(ロールカーテン式)	○	○	●
回転灯装着用コネクタ	●	●	●
フロアマット(水洗い可)	●	●	●



寸法

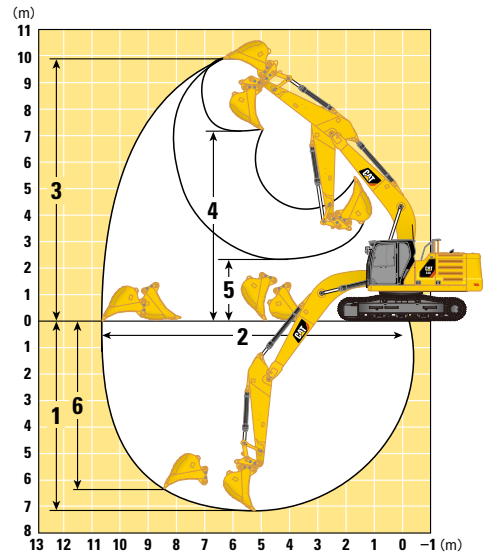


ブーム 6.15m アーム 3.2m
(標準仕様・HD仕様)

330 330 GC

		330	330 GC		
1	車両高さ (バケット装着時)	(mm)	3,060	3,050	
2	車両長さ (バケット装着時)	(mm)	10,420	10,420	
3	上部旋回体全幅 (ミラー含まず)	(mm)	2,940	2,940	
4	後端旋回半径	(mm)	3,130	3,130	
5	カウンタウエイト下端高さ	(mm)	1,120	1,110	
6	最低地上高	(mm)	490	490	
7	タンブラ中心距離	(mm)	3,990	3,490	
8	トラック全長	(mm)	4,860	4,360	
9	履帯中心距離	(mm)	2,590	2,390	
10	全幅 (トラック全幅)	600mmシュー (標準)	(mm)	3,190	2,990
		800mmシュー (オプション)	(mm)	3,390	3,190

作業範囲



ブーム 6.15m アーム 3.2m
(標準仕様・HD仕様)

330 330 GC

		330	330 GC	
1	最大掘削深さ	(mm)	7,170	7,180
2	最大床面掘削半径	(mm)	10,610	10,610
3	最大掘削高さ	(mm)	9,990	9,980
4	最大ダンプ高さ	(mm)	7,020	7,010
5	最小ダンプ高さ	(mm)	2,370	2,360
6	最大垂直掘削深さ	(mm)	6,320	6,330

※すべての寸法・作業範囲は概算であり、バケット・仕様等の選択により変わります

仕様値

	330		330 GC	
	標準仕様		標準仕様	
運転質量	(kg)	29,700	28,600	
バケット (標準設定・幅/ツース)	(m)	1.2 (1,350mm/A100)		1.2 (1,350mm/A100)
メインシステム最大流量	(ℓ/min)	560		560
最大圧力《装置》	(kPa)	35,000		35,000
最大圧力《走行時》	(kPa)	35,000		35,000
最大圧力《旋回時》	(kPa)	29,800		28,400
エンジン		C7.1 ディーゼルエンジン 4サイクル水冷直列 ツインターボ		C7.1 ディーゼルエンジン 4サイクル水冷直列 シングルターボ
内径	(mm)	105		105
行程	(mm)	135		135
定格出力	(kW)	204		151
定格回転数	(rpm)	1,750		1,750
排ガス規制適合技術		尿素SCR+DPF+DOC		尿素SCR+DPF+DOC
燃料タンク容量	(ℓ)	474		474
冷却水	(ℓ)	25		25
エンジンオイル交換容量	(ℓ)	25		25
作動油 (全容量)	(ℓ)	310		310
作動油タンク容量	(ℓ)	147		147
尿素水タンク容量	(ℓ)	41		41

日本キャタピラー合同会社

(カタログお問合せ先)

〒164-0012

東京都中野区本町1-32-2 ハーモニータワー

TEL. 03-5334-5658

FAX. 03-5334-5660

(HPアドレス) <http://www.nipponcat.co.jp>



本機をご使用の際は、必ず取扱説明書をよく読み、正しくお使いください
故障や事故などを防止するため、定期点検を必ず行ってください

お問い合わせ先